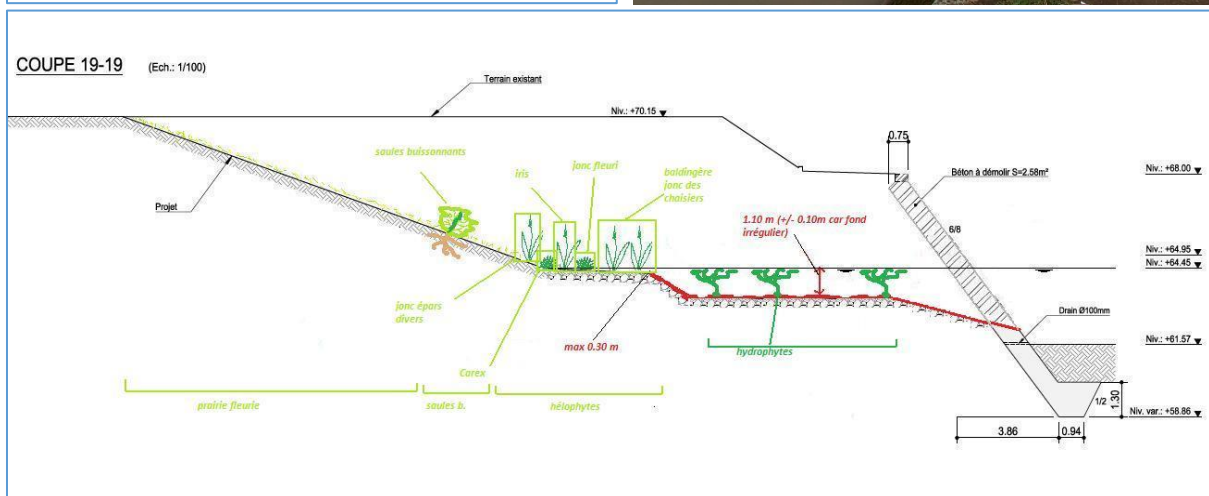
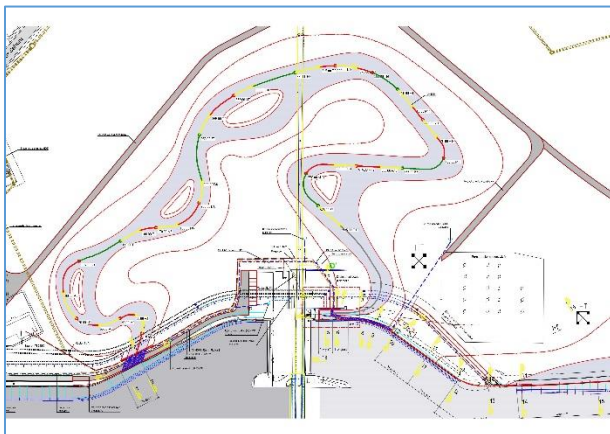


Aménagements écologiques de l'écluse d'Ampsin Neuville. Passe à poissons avec frayère et création de hauts fonds en Meuse (Be)

SAR Consult a participé à l'élaboration du projet de passe à poissons contournant l'écluse d'Ampsin Neuville, cette dernière étant modifiée par les experts des bureaux Greisch et Tractebel Engineering (avec IMDC) pour permettre le passage des bateaux de 4500 tonnes.

Nous avons proposé une passe à poissons sous forme d'une rivière méandreuse, avec également des frayères pour les espèces lithophiles (hotu et barbeau notamment) et des caches à poissons, sur un linéaire total d'environ 600 mètres et un débit de 5 m³/s).

Notre rôle a également été d'imaginer une berge en pente douce, avec des hauts fonds, diversifiée pour la biodiversité, dont la construction devrait débuter fin 2017.



TRACTEBEL Engineering
GDF SUEZ

STREAM
& RIVER CONSULT

IMDC
International Marine & Dredging Consultants

greisch